

CIRCUIT CAP NORD 2009

19 étapes, 8 à 10 000kms

etap1	dim:07-juin-09	526	526	Amsterdam	5h12	
etap2	lun:08-juin-09	558	1084	Kiel	5h08	
etap3	mar:09-juin-09	448	1532	Hirtshals Depart bateau	4h11	
etap4	mer:10-juin-09		1532	Hirtshals Bateau Kristiansand+100kml		départ mercredi 12h15 arrivée 15h30
etap5	jeu:11-juin-09	632	2164	Lom	9h24	Kristiansand 632km Lom
etap6	ven:12-juin-09	504	2668	Tromdheim	9h00	Lom Tromdheim 306 km 4h31 direct
etap7	sam:13-juin-09	394	3062	Mosjoen	5h45	
etap8	dim:14-juin-09	330	3392	A	7h49	dont 3h30 ferry
etap9	lun:15-juin-09	370	3762	Narvik	5h30	
etap10	mar:16-juin-09	513	4275	Alta	7h26	
etap11	mer:17-juin-09	237	4512	CapNord	3h35	
etap12	jeu:18-juin-09		4512	CapNord		
etap13	ven:19-juin-09	516	5028	Karesuando	7h30	
etap14	sam:20-juin-09	540	5568	Sorsele	7h37	
etap15	dim:21-juin-09	760	6328	Malung	11h14	
etap16	lun:22-juin-09	418	6746	Goteborg	6h	
etap17	mar:23-juin-09	705	7451	Kiel	7h	
etap18	mer:24-juin-09	558	8009	Amsterdam	5h08	
etap19	jeu:25-juin-09	526	8535	retour	5h12	

Etape 1 Dimanche 07 juin 2009 526 km

Départ : Epinay sur Orge Essone
Arrivée : Amsterdam

Etape 2 Lundi 08 juin 2009 558 km

Départ : Amsterdam
Arrivée : Kiel

Etape 3 Mardi 09 juin 2009 380 km

Départ : Kiel
Arrivée Aalborg 380 km

Etape 4 Mercredi 10 juin 2009 168 km

Départ : bateau 12h30
Kristiansand arrivée 16h
+100km
Arrivée :

Etape 5 Jeudi 11 juin 2009 532 km

Départ : Kristiansand + 100km
Arrivée :Lom

Etape 6 Vendredi 12 juin 2009 504 km

Départ : Lom
Arrivée :Tromdheim

Etape 7 Samedi 13 juin 2009 394 km

Départ : Tromdheim
Arrivée :Mosjoen

Etape 8 Dimanche 14 juin 2009 330 km

Départ : Mosjoen
Arrivée :A

Etape 9 Lundi 15 juin 2009 370 km

Départ : A
Arrivée :Narvik

Milieu Durée

Etape 10 Mardi 16 juin 2009 513 km

Départ : Narvik
Arrivée :Alta

Etape 11 Mercredi 17 juin 2009 237 km

Départ : Alta
Arrivée :CapNord

Etape 12 Jeudi 18 juin 2009 000 km

Départ : CapNord
Arrivée : CapNord

Etape 13 Vendredi 19 juin 2009 516 km

Départ : CapNord
Arrivée :Keresuando

Etape 14 Samedi 20 juin 2009 540 km

Départ : Keresuando
Arrivée :Sorcele

Etape 15 Dimanche 21 juin 2009 760 km

Départ : Sorcele
Arrivée :Malung

Etape 16 Lundi 22 juin 2009 418 km

Départ : Malung
Arrivée :Goteborg

Etape 17 Mardi 23 juin 2009 705 km

Départ : Goteborg
Arrivée :Kiel

Etape 18 Mercredi 24 juin 2009 558 km

Départ : Kiel
Arrivée :Amsterdam



Etape 19 Jeudi 25 juin 2009 526 km

Départ : Amsterdam
Arrivée : Epinay sur Orge

Iles LOFOTEN



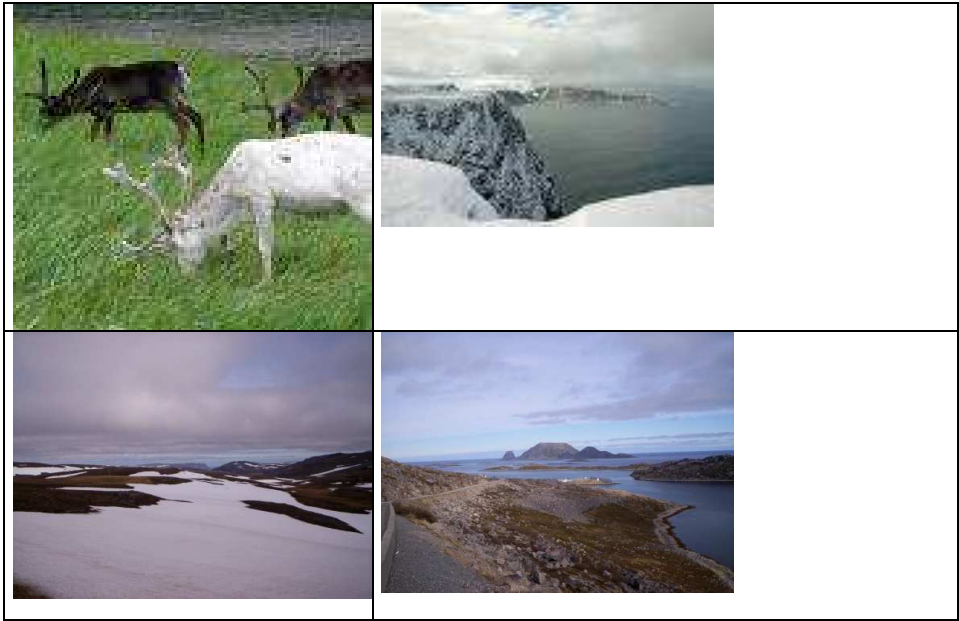
CAP NORD

		Ceux là l'ont fait en hiver
	<p>Nous sommes au Cap Nord à côté du célèbre globe. Ce promontoire (Kknivskjelloden) est en réalité 27° de latitude plus au Nord que le Cap.</p>	

CAP NORD

Ce tunnel plonge sous la mer à une profondeur de 212 mètres avec une pente de 10%. Il ressort sur l'île du Cap Nord, 6870 mètres plus loin. Claustrophobes s'abstenir





Le Pont de Malmo

